



Land
fleesensee
GANZ NAH, WEIT WEG



Stand: September 2010. Änderungen vorbehalten.
Die neuesten Informationen über den **ROBINSON CLUB FLEESENSEE** finden Sie im aktuellen ROBINSON Katalog, den Ihr TUI Reisebüro für Sie bereithält.

Incentives sind in diesem Club buchbar.
Infos unter incentivereisen@robinson.de

ROBINSON CLUB FLEESENSEE
Penkower Straße 2
17213 Göhren-Lebbin
Telefon: 0049 39932 8020 0
Telefax: 0049 39932 8020 100
E-Mail: Fleesensee@robinson.de

www.robinson.com

ROBINSON

Zeit für Gefühle



CLUB FLEESENSEE

MECKLENBURG-VORPOMMERN
DEUTSCHLAND



MEHR VOM URLAUB SEIT
ROBINSON

World of TUI

ZEIT FÜR GEFÜHLE.

Entdecken Sie Deutschlands einzigen ROBINSON CLUB! So nah und doch so weit weg: Mitten im Land Fleesensee an der idyllischen Mecklenburgischen Seenplatte am Rande des Müritz-Nationalparks liegt das 66.000 qm große Clubgelände – unweit des Fleesensees, dem der Club nicht nur seinen Namen, sondern auch seine ideale Lage verdankt. Über eine direkte Wasseranbindung gelangt man zu den anderen Seen, sodass sich hier im Sommer ein vielfältiges Wassersportparadies entfaltet. Die ruhigen, glatten Seen eignen

sich besonders für Familien mit Kindern zum Segeln, Surfen und sogar Tauchen. Doch auch kleine und große Reiter sowie Tennis- und Golfspieler können in diesem familiengerechten Club ihren Urlaub sowohl gemeinsam erleben als auch individuell genießen.

Viele der nachstehend beschriebenen Leistungen sind bereits im Preis für den Clubaufenthalt enthalten. Einzelheiten dazu und zu etwaigen Zusatzkosten erfahren Sie im aktuellen ROBINSON Katalog.



GENERATION FLEESENSEE.

Ausgesprochen aufgeschlossen erleben Familien den ROBINSON CLUB FLEESENSEE. Kinder jeden Alters können sich hier vielseitig entfalten, während Eltern – oder auch Großeltern – ganz entspannt ihren eigenen Freiraum genießen. Natürlich bleibt dabei auch noch viel Zeit für gemeinsame erlebnisreiche Momente zwischen Groß und Klein.

ROBY® BABY bietet unseren jüngsten Gästen und ihren stolzen Eltern das nützliche Babymatratzen-Set und ein Babyphone inklusive (begrenzte Anzahl, Vorreservierung erforderlich).

Der ROBY CLUB für Minis (3–5 Jahre) und Maxis (6–7 Jahre) hat ganztägig von 09.00 Uhr bis 21.00 Uhr geöffnet. Für alle Kinder von 8 bis 12 Jahren gibt es R.O.B.Y.® sport, R.O.B.Y.® fun und R.O.B.Y.® kreativ (stundenweise in den Hauptferienzeiten; bei geringer Auslastung können auch Programme zusammengelegt werden). Kindertenniskurse (ab 7 Jahren) und Kinderschwimmkurse (ab 4 Jahren) sorgen für neue Erfahrungen und bringen erste sportliche Erfolgserlebnisse.

Die ROBS (ab 13 Jahren) treffen sich in ihrem zum Jugendraum umfunktionierten Eisenbahnwaggon mit eigener Musik- und Videoanlage. In den Hauptferienzeiten werden stundenweise Programme angeboten.



NAHERLEBNIS SPORT.

Sport? Sofort! Drei 18-Loch- und zwei 9-Loch-Golfplätze liegen direkt vor der Haustür und die Golf Academy* bietet Golfunterricht für alle Spielstärken. Nur 1 km vom Club entfernt erwartet Sie die Reitanlage Fleesensee* mit ca. 50 Pferden, einer Reithalle, Dressurviereck, Reitunterricht, qualifizierten Reitkursen, erlebnisreichen Kutschfahrten, Westernreiten und Einstellplätzen für Gastpferde. Tennis wird im Club auf zwei ROBINSON Außen- und zwei Hallenplätzen gespielt. Außerdem umfasst unser Wassersport-Equipment 25 Surfboards, Naish Riggs, fünf 15er Hobie Cat Katamarane, zwei Chico-Jugendkatamarane und fünf Optimisten. Für Kinder ab 7 Jahren (körpergewichtsabhängig, mind. 35 kg) werden von Fremdunternehmen* Segelkurse auf Optimisten angeboten sowie Kinderkatamarankurse ab 12 Jahren. Auch Tauchen ist im Fleesensee möglich. Dafür stehen 25 Scubapro-Oceanic-Tauchausrüstungen zur Verfügung. Tauchkurse* gibt es für Erwachsene und für Kinder ab 8 Jahren.

SPORTEXTRA ist Sport, extra für Sie und Ihre Familie – da ist für jeden etwas dabei: Klein- und Großspiele sowie sportliche Wettbewerbe, Bogensport, Volleyball, Basketball, Fußball, Tischtennis, Boccia, Handball oder Floorball. Und wer nicht weiß, was „Bosseln“ ist, kann sich endlich in die Geheimnisse dieser nordischen Variante des Boccia einweihen lassen. Sie wollen eine ganz neue Richtung einschlagen? Bei der Harley-Davidson® Academy of Motorcycling finden Sie bestimmt den richtigen Kurs.



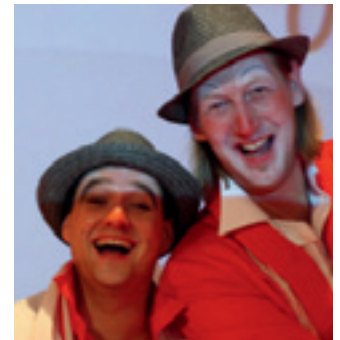


UNBEGRENZTE MÖGLICHKEITEN.

WellFit. Willkommen in Ihrem persönlichen Naherholungsgebiet! Fitness-Studio, Power Plate®, WellFit-Spa, WellFit-Bar, finnische Sauna, Sanarium, Dampfbad, Solarium – überall stehen Ihnen die Türen offen, um die unbegrenzten Möglichkeiten von WellFit zu entdecken: bei GroupFitness u. a. mit Step, Rücken Fit, Bauch-Beine-Po, Body Styling, Aqua Fit, Indoor Cycling, HOT IRON™, XCO® sowie bei Body&Mind u. a. mit Pilates, Stretch & Relax und speziellen ROBINSON Body&Mind-Kursen. Natürlich können Sie auch ein individuell von Ihrem PersonalTrainer* für Sie konzipiertes Fitnessprogramm in verschiedenen Packages vor Ort buchen. Im Fleeensee-Spa entspannen Sie dann bei Massage*, Beauty*, Ayurveda*, Thalasso* oder tanken neue Energie im Hamam*. Und für alle Nordic Walker befindet sich eine Laufstrecke direkt am Club.

ATELIER. Öl-, Acryl- und Seidenmalerei, Arbeiten mit Papier und Steinen, Serviettentechnik und vieles mehr können Kinder und Erwachsene bei speziellen Kreativangeboten und in der professionellen Malschule erlernen und erleben.

ENTERTAINMENT. Lehnen Sie sich entspannt zurück und genießen Sie unsere Abendshows im Theater oder die Unterhaltung an der Bar. Und nach einem aufregenden Tag im ROBINSON CLUB FLEESENSEE können Sie den Abend auf der Tanzfläche am Schachbrett oder im NITE CLUB „Twister“ ausklingen lassen.





VOLLKOMMENE GENÜSSE.

Wenn wir hier oben im Norden Vollpension sagen, meinen wir auch Vollpension: Dazu gehören abwechslungsreiche Buffets, das ausgiebige Langschläferfrühstück, die Bistro-Line mit kleinen Köstlichkeiten für zwischendurch und natürlich der beliebte Mitternachtsnack. Im Hauptrestaurant sind Tischwein, Bier und die im Buffetbereich angebotenen Softdrinks sowie Filterkaffee und Tee zu den Hauptmahlzeiten inklusive. Direkt am Fleeensee tauchen Sie ein in die beruhigende Stille der Wald- und Seenlandschaft, beobachten vom Strandkorb aus den Himmel und das Wasser und genießen in unserem Strandrestaurant eine unserer Kaffeespezialitäten. Und ein Besuch in unserem exklusiven Genießerrestaurant **DAS EDEL Storchennest** wird immer zu einem ganz besonderen kulinarischen Genusslebnis. Sehen, schmecken, spüren – und verstehen.

Wer seine eigenen Kochkünste verfeinern möchte, hat dazu in der top ausgestatteten Siemens lifeKochschule die einzigartige Gelegenheit, mit unserem Kochschulleiter lehrreiche Reisen in die kreative Welt der Kulinarik zu unternehmen (wöchentl. Kurse, begrenzte Teilnehmerzahl). 2009 war das dem Gault Millau sogar eine Auszeichnung zur Kochschule des Jahres wert. Selbst ist der Genießer!



IHR LANDSITZ.

Damit Sie sich bestens bei uns aufgehoben fühlen, ist jedes unserer 201 Zimmer komfortabel ausgestattet: mit Direktwahltelefon, Kühlschrank, Föhn, Bademantel, Schminkspiegel, Safe, Dusche/WC und TV/Radio. Die Familienzimmer verfügen zusätzlich über eine Loggia. Darüber hinaus setzen wir uns mit umfangreichen technischen Maßnahmen für aktiven Umweltschutz ein und sind Mitglied im Förderverein des Müritz-Nationalparks. Unser Engagement ist nach ISO 9001 und 14001 zertifiziert.



Unsere Komfortzimmer unterscheiden wir in 5 Kategorien:

- Typ 1:** Doppelzimmer, ca. 27 qm, zusammenstehende, nicht verschiebbare Einzelbetten. Für max. 2 Erwachsene und 1 Kleinkind (unter 2 Jahren) geeignet. Auch als Doppelzimmer zur Alleinbenutzung buchbar (limitiert) sowie als Single-mit-Kind-Zimmer buchbar.
- Typ 1:** Familienzimmer, ca. 40 qm, Balkon oder Terrasse, 1 Schlafzimmer mit zusammenstehenden, nicht verschiebbaren Einzelbetten und 1 Wohn-/Schlafzimmer mit Schlafsofa (1,60 m breit), Loggia. Für mind. 2 Erwachsene und 1 Kind (2–14 Jahre) und max. 4 Erwachsene und 1 Kleinkind (unter 2 Jahren) geeignet.
- Typ 2:** Doppelzimmer, ca. 29 qm, wie Typ 1, mit zusätzlichem Schlafsessel. Für max. 3 Erwachsene, kein weiteres Kleinkind möglich. Auch als Single-mit-Kind-Zimmer buchbar.
- Typ 2:** Familienzimmer, ca. 40 qm, Balkon oder Terrasse, 1 Schlafzimmer mit zusammenstehenden, nicht verschiebbaren Einzelbetten und 1 Schlafzimmer mit Etagenbett für 2 Kinder, Loggia. Für mind. 2 Erwachsene und 1 Kind (2–14 Jahre) und max. 2 Erwachsene, 2 Kinder (2–14 Jahre) und 1 Kleinkind (unter 2 Jahren) geeignet.
- Typ 3:** Familienzimmer, bestehend aus 2 Doppelzimmern Typ 2 mit Verbindungstür. Für mind. 2 Erwachsene und 2 Kinder (2–14 Jahre) und max. 2 Erwachsene und 4 Kinder (2–14 Jahre) geeignet.



AUCH VON OBEN BETRACHTET: EIN CLUB IN BESTER LAGE.

Der ROBINSON CLUB FLEESENSEE liegt im Herzen der Mecklenburgischen Seenplatte in unmittelbarer Nähe zur einzigartigen Naturlandschaft des Müritz-Nationalparks. Bis zur nächstgelegenen Kleinstadt Malchow sind es 8 km, bis nach Waren sind es 20 km und Rostock ist 90 km entfernt. Der Club befindet sich auf halbem Weg zwischen Berlin und Hamburg sowie zwischen Hannover und Rostock, unweit der Autobahn A 19.

ROBINSONADEN*: Auf umweltbewussten Ausflügen, wie z. B. geführten Wanderungen durch den Müritz-Nationalpark, kombinierten Rad-Schiffs-Touren, Fahrradtouren, Kanutouren u. v. m., entdecken Sie die ursprüngliche Natur der näheren Umgebung.

Die mit einem * gekennzeichneten Leistungen können vor Ort bei einem Fremdunternehmen gebucht werden; es handelt sich hierbei nicht um Leistungen von ROBINSON oder Ihrem Reiseveranstalter.

- | | |
|---------------------------------|------------------------------------|
| 1 Haupteingang, Rezeption | 15 NITE CLUB |
| 2 Kinderspiellandschaft | 16 ROBY CLUB |
| 3 Gästezimmer | 17 Hallenbad, Sauna |
| 4 Sporthalle | 18 Wintergarten |
| 5 Parkplätze | 19 Seminarbereich |
| 6 Raucher-Lounge | 20 Jugendraum
(Eisenbahnwaggon) |
| 7 Theater | 21 ROBINSONADEN und Sportinfo |
| 8 Kaminzimmer | 22 Beach-Volleyball |
| 9 Harley-Davidson® | 23 Multi-Court |
| 10 Atelier | 24 Bogensportschule |
| 11 Schachbrett, Hauptbar | 25 Bike-Station |
| 12 DAS EDEL Storchennest | 26 Außenpool |
| 13 Hauptrestaurant | 27 ROBIN Store |
| 14 WellFit-Spa | |